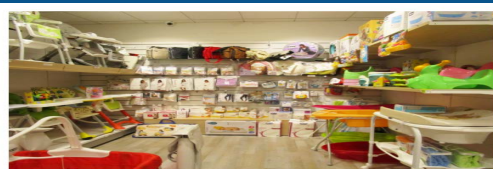


POLIZZA ASSICURATIVA PER ATTIVITA' DI ABBIGLIAMENTO, ARTICOLI ED ACCESSORI PER L'INFANZIA - GIOCATTOLI



Durata anni uno con tacito rinnovo - assenza di sinistri negli ultimi 5 anni

PROPOSTA DI COPERTURA ALTA

PREMIO TOTALE: ~~450,00~~ €

PREMIO TOTALE SCONTATO: 385,00 €

Garanzie Prestate	Massimali
Incendio Fabbricato	90.000,00 €
Ricerca Guasto	INCLUSA
Incendio Contenuto	50.000,00 €
Danni da Acqua	INCLUSA
Eventi Atmosferici	INCLUSA
Sovraccarico Neve	INCLUSA
Fenomeno elettrico	INCLUSA
Sviluppo Fumo/Gas/Vapori	INCLUSA
Eventi Socio-Politici	INCLUSA
Responsabilità Civile Terzi	500.000,00 €
Responsabilità Civile Operatori e Addetti	500.000,00 €
Assistenza	INCLUSA

Per **PERSONALIZZARE/ACQUISTARE** la proposta di polizza:
contattare il numero telefonico: **02 56 56 76 43**
inviare una mail a: ufficio.commerciale@italiassicura.it

Italiassicura Broker S.r.l.

Sede Legale: Via Milano, 1 – 20081 Abbiategrasso (MI)

Sede Operativa: Via Palmiro Togliatti, 11 – USCITA A30 – 84083 Castel San Giorgio (SA) Tel: 02 56 56 76 43 Fax: 02 56 56 76 42

E-mail: ufficio.commerciale@italiassicura.it – Web: www.italiassicura.it – P.I. 08540710962

POLIZZA ASSICURATIVA PER ATTIVITA' DI ABBIGLIAMENTO, ARTICOLI ED ACCESSORI PER L'INFANZIA - GIOCATTOLI



Durata anni uno con tacito rinnovo - assenza di sinistri negli ultimi 5 anni

DETTAGLI COPERTURA ALTA

I dettagli delle garanzie di seguito descritte, costituiscono un riassunto delle informazioni presenti nel fascicolo informativo.

Per maggiori dettagli riguardanti le garanzie stesse, gli scoperti e le franchigie, si invita a prendere visione del fascicolo informativo.

INCENDIO FABBRICATO

Il fabbricato è l'intera costruzione edile o parte della stessa, occupata dall'impresa assicurata. La garanzia incendio fabbricato copre per i danni materiali causati a beni immobili da incendio, fulmine ed elettricità atmosferica, esplosione e scoppio (non causati da ordigni esplosivi), caduta di aereomobili e satelliti artificiali e loro parti o di cose da essi trasportate, meteoriti, onda sonora determinata da superamento del muro del suono da parte di aereomobili; caduta di ascensori o montacarichi, guasti cagionati per ordine dell'autorità o causati dall'assicurato o da terzi per impedire o arrestare l'incendio.

RICERCA GUASTO

La garanzia ricerca e riparazione guasti copre per le spese sostenute per la ricerca e la riparazione della rottura che ha dato origine all'evento dannoso (acqua condotta). Sono comprese le spese per riparare o sostituire le tubazioni e relativi raccordi collocati nei muri e nei pavimenti nei quali la rottura accidentale si è verificata, comprese quelle necessariamente sostenute a tale scopo per la demolizione o il ripristino del fabbricato.

INCENDIO CONTENUTO

Il contenuto è l'insieme dei beni posti nei locali dell'azienda, in particolare:

- Arredamento (mobilio, cancelleria, registri, stampati, macchine d'ufficio)
- Attrezzature (impianti e mezzi di sollevamento, impianti di condizionamento, scale mobili, apparecchiature di segnalazione e comunicazione)
- Macchinario (macchine, attrezzi, utensili e relativi ricambi e basamenti, apparecchiature elettroniche)
- Merci, materie prime, ingredienti di lavorazione, prodotti, semilavorati e finiti, scorte e materiali di consumo, imballaggi, supporti, scarti e ritagli di lavorazione, compresi le imposte di fabbricazione e i diritti doganali
- Archivi, documenti, disegni, registri, microfilm, fotocolor, schede dischi, nastri ed altri supporti informatici per macchine meccanografiche ed elaboratori elettronici
- Modelli, stampi, cartoni per telai, tavolette stereotipe, zinchi con incisioni e simili

La garanzia incendio contenuto copre per i danni materiali e diretti causati alle cose assicurate da incendio, fulmine ed elettricità atmosferica e di tutte le altre circostanze per l'incendio del fabbricato.

La Società indennizza anche i danni materiali e diretti subiti da merci, mobilio, attrezzatura, arredamento, macchine, temporaneamente presso terzi per lavorazione, riparazione e/o manutenzione; attrezzature ed arredi posti all'aperto, nelle adiacenze dell'esercizio.

DANNI DA ACQUA

La garanzia danni da acqua copre per i danni materiali e diretti causati alle cose assicurate da fuoriuscita di acqua condotta a seguito di rottura accidentale degli impianti idrici, igienici, tecnici, di riscaldamento o di condizionamento, esistenti nel fabbricato o porzione di fabbricato assicurato.

EVENTI ATMOSFERICI

La garanzia eventi atmosferici copre per i danni materiali e diretti causati alle cose assicurate da eventi atmosferici, sotto forma di uragano, bufera, tempesta, vento e cose da esso trascinate, grandine, tromba d'aria, quando la violenza che caratterizza detti eventi atmosferici sia riscontrabile su una pluralità di enti assicurati o non; sono altresì compresi i danni da bagnamento che si verificassero all'interno dei fabbricati ed al loro contenuto, purché direttamente causati dalla caduta di pioggia o grandine attraverso rotture, brecce o lesioni provocate al tetto, alle pareti od ai serramenti dalla violenza degli eventi atmosferici precedentemente descritti.

SOVRACCARICO NEVE

La garanzia sovraccarico neve copre per i danni materiali e diretti causati alle cose assicurate da sovraccarico di neve sul tetto e conseguente crollo totale o parziale del tetto o delle pareti.

FENOMENO ELETTRICO

La garanzia fenomeno elettrico copre per i danni materiali e diretti causati alle cose assicurate da effetto di correnti, scariche od altri fenomeni elettrici, da qualsiasi motivo occasionati, agli impianti, macchine, motori, apparecchi e circuiti elettrici anche mobili, audio e audiovisivi, antenne radiotelevisive, pannelli solari, targhe ed insegne luminose, impianti ed alle apparecchiature elettroniche ed impianti d'allarme, purché di pertinenza dell'azienda.

SVILUPPO FUMO/ GAS/ VAPORI

La garanzia sviluppo fumo/gas/vapori copre per i danni da sviluppo di fumi, gas, vapori, mancata od anormale produzione o distribuzione di energia elettrica, termica o idraulica, mancata od anormale funzionamento di apparecchiature elettroniche, di impianti di riscaldamento o di condizionamento, colaggio o fuoriuscita di liquidi, che abbiano colpito le cose assicurate oppure enti posti nell'ambito di 20 m. da esse.

EVENTI SOCIO-POLITICI

La garanzia eventi socio-politici copre per i danni materiali e diretti causati alle cose assicurate da incendio, esplosione, scoppio, caduta di aeromobili, loro parti o cose da essi trasportate verificatisi in conseguenza di tumulto popolare, sciopero, sommossa, atti di terrorismo o di sabotaggio organizzato (esclusi i danni da contaminazione biologica e/o chimica); altri danni materiali e diretti causati agli enti assicurati - anche a mezzo di ordigni esplosivi - da persone (dipendenti o non del Contraente o dell'Assicurato) che prendano parte a tumulti popolari, scioperi, sommosse o che compiano, individualmente od in associazione, atti vandalici o dolosi, esclusi quelli di terrorismo o sabotaggio.

RESPONSABILITA' CIVILE TERZI

La garanzia R.C.T., nel limite del massimale predisposto a tale titolo, tiene indenne l'Assicurato di quanto egli sia tenuto a pagare, quale civilmente responsabile ai sensi di legge, a titolo di risarcimento (capitale, interessi e spese) di danni involontariamente cagionati a terzi, per morte, per lesioni personali e per distruzione o deterioramento di cose in conseguenza di un fatto accidentale verificatosi in relazione all'attività descritta in polizza, nonché delle attività complementari e sussidiarie connesse con l'attività principale, il tutto svolto con il numero di addetti e nel limite di fatturato annuo indicati in polizza.

RESPONSABILITA' CIVILE OPERATORI E ADDETTI

La garanzia R.C.O., nel limite del massimale predisposto a tale titolo, tiene indenne l'Assicurato, purché in regola, al momento del sinistro, con gli obblighi dell'assicurazione di legge, di quanto questi sia tenuto a pagare (capitale, interessi e spese) quale civilmente responsabile, per gli infortuni sofferti dai prestatori di lavoro da lui dipendenti o da lavoratori parasubordinati assicurati, ed addetti alle attività per le quali è prestata l'assicurazione; di danni cagionati ai lavoratori per morte e per lesioni personali da infortunio.

ASSISTENZA

La garanzia assistenza copre per gli interventi di emergenza tramite l'invio di personale specializzato per gli interventi di riparazione e manutenzione, prevedendo:

- ASSISTENZA ALL'IMPRESA:

- INVIO DI UN IDRAULICO PER INTERVENTI URGENTI, in seguito a:
 - otturazione, rottura o guasto delle tubature fisse o mobili dell'impianto idraulico o igienico sanitario che provochino un allagamento, infiltrazione o mancanza di erogazione d'acqua all'esercizio;
 - mancanza totale di riscaldamento nell'esercizio, provocato da rottura o guasto di tubazioni o di valvole oppure da ostruzione della circolazione dell'acqua dell'impianto di riscaldamento;
 - allagamento dell'esercizio, provocato da un guasto delle valvole delle tubazioni dell'impianto di riscaldamento.
- INVIO DI UN ELETTRICISTA PER INTERVENTI URGENTI, in seguito a:
 - mancanza di corrente elettrica, guasti o corto circuiti che provochino mancanza di luce nell'esercizio.
- INVIO DI UN FABBRO INTERVENTI URGENTI, in seguito a:
 - smarrimento delle chiavi;
 - rottura delle chiavi o guasto alla serratura che impediscano l'ingresso nell'esercizio.
- INVIO DI UN VETRAIO PER INTERVENTI URGENTI, in seguito a:
 - compromessa funzionalità delle vetrine dei locali dell'esercizio, in modo tale da non garantire la sicurezza, a seguito di incendio, esplosione, scoppio, allagamento.
- INVIO DI UN SERRANDISTA PER INTERVENTI URGENTI, in seguito a:
 - smarrimento o rottura delle chiavi, guasto della serratura delle saracinesche che rendano impossibile l'accesso ai locali dell'esercizio;
 - quando sia compromessa la funzionalità dei sistemi di chiusura delle saracinesche dei locali dell'esercizio, in modo tale da non garantire la sicurezza, a seguito di incendio, esplosione, scoppio, allagamento.

- ASSISTENZA AGLI ADDETTI DELL'IMPRESA